



Il problema del risparmio

energetico è stato il punto di partenza del progetto "Alphaline 90" di Veka: un nuovo sistema di profili in Pvc dai bordi arrotondati che, grazie alla struttura a sei camere e a un nuovo nucleo isolante opzionale in Neopor, assicura un ottimo isolamento termico. A rendere più evidenti i vantaggi, la tripla vetratura, che ha la possibilità di accogliere lastre di vario spessore (da mm 24, fino a mm 50).



Design, sicurezza, efficienza

energetica e possibilità di essere automatizzati sono le prerogative dei serramenti della linea "TipTronic" di Schüco. Tutta in alluminio, questa finestra è facile da installare e montare, offre la scelta tra varie maniglie e diverse modalità di apertura, da quella manuale a quella gestita a distanza attraverso un impianto domotico.



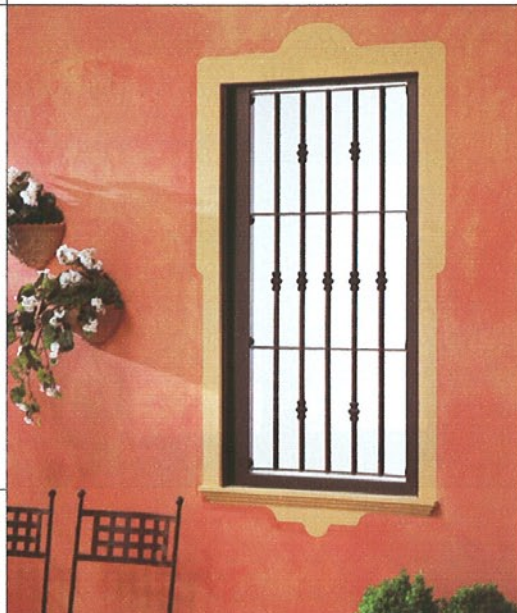
Per chi ama le forme morbide

e arrotondate, il nuovo serramento "Alter Almix" di Emme Due, Gruppo EMK, è proposto nel resistente legno di carpino o di frassino, in diverse colorazioni e accoppiato all'alluminio. Per dare solidità all'intera finestra e garantire durata nel tempo, in questa tipologia di infissi è stata adottata la particolare giunzione "minizinken".



Ha il disegno delle inferriate

di una volta, ma garantisce le prestazioni di alta sicurezza di una chiusura blindata. "Dea" è il sistema di Mito per porte e finestre, facile da installare senza opere murarie né una particolare manutenzione nel tempo. Qui la versione scorrevole, con profili in acciaio zincato, verniciati con polveri epossidiche a forno, a 200°.



In legno douglas,

una delle specie legnose più resistenti, il serramento "Domotico" di Rosada si può completare con la zanzariera ed è rifinito con una verniciatura all'acqua, ecologica e garantita cinque anni. A caratterizzarlo anche il cassonetto a scomparsa, che ha validi requisiti di abbattimento acustico e termico e contiene la tapparella: per azionarla, il motore con comando a distanza elettronico.

